

molkerei industrie



2

Februar 2011

Fachmagazin für die Milchverarbeitung

www.molkerei-industrie.de



Suchen Sie kostengünstige und nachhaltige Lösungen?

SPX FX Systems bieten eine kompromisslose Qualität und hohe Flexibilität bei gleichzeitiger Kostensenkung für kleine und mittlere Molkereiproduktionen. Sie erhalten kurze Lieferzeit, schnelle Installation, Flexibilität und hohe Leistung - alles in vormontierten, vollständigen Units.

Flexible Lösungen ohne Kompromisse.



Besuchen Sie
www.spxft.com
für weitere Information.





Anlagen schneller kalkulieren

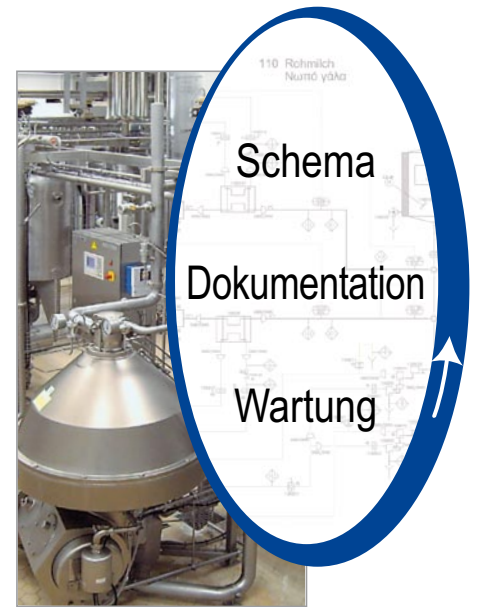
LTH Dresden geht neue Schritte bei der Ersatzteilbevorratung

Empfehlungen für die Ersatzteilbevorratung und demnächst auch Wartungsempfehlungen werden durch das Engineeringtool CADISON® mit seiner Durchgängigkeit der Daten komplett unterstützt.

Lesen Sie den vollständigen Artikel auf der nächsten Seite.

ITandFactory ist einer der größten Anbieter von CAE-Lösungen im Anlagenbau. Mit CADISON® – **Integrated Digital Plant Model** – unterstützen wir alle Schritte im **Lifecycle** Ihrer Anlage von der Planung bis zur Wartung. Das bedeutet für den Anlagenbetreiber:

100% Anlagen- und Prozess-Kontrolle mit CADISON®



Sie als Betreiber, können mit der CADISON®-Lösung den **Anlagenprozess beschreiben, Wartungskonzepte entwickeln und komplette Dokumentationen darüber erstellen.**

Der Dreifachnutzen für die Milchwirtschaft:

- effiziente Prozess-Dokumentation
- umfassende Unterstützung bei der Unterhaltung und Wartung des technischen Bestandes
- zentrale Verfügbarkeit jeglicher Dokumente

Alle Informationen sind da wo sie hingehören:

- zentral an einem Platz – redundanzfrei
- für alle verfügbar

CADISON® überall verfügbar – keine Redundanzen!

Wegen CADISON bei ITandFactory anrufen!

... Sie Ihre Prozesse in Form von Fließ-
 ... fahrensbeschreibung.
 ... aus Ihr Wartungskonzept ab – greifen
 ... dene Kataloge mit Ihren eingebauten
 ... ersatzteilen zu und Optimieren Sie da-
 ... szeiten und Ersatzteilkhaltung.
 ... re gesamten technischen Dokumente
 ... Ort und für alle zugreifbar.



CADISON® – Integrated Digital Plant Model



Informationen und Bezugsmöglichkeiten:

ITandFactory GmbH
 Auf der Krautweide 32 · 65812 Bad Soden · Germany
 Telefon: +49 6196 6092-310 · Telefax: +49 6196 6092-202

Anlagen schneller kalkulieren

LTH Dresden



Moderne Molkereitechnik, hier eine CreamoProt-Linie, besteht aus einer Vielzahl von Komponenten – für alle kann LTH Dresden jetzt automatisiert Ersatzteil- und demnächst auch Wartungsempfehlungen geben (Foto: LTH)

Schritt weiter und hat daraus eine automatisierte Kalkulation entwickelt – Ergebnis ist ein fertiges Angebot als Word-Report.

Entlastung

Da LTH im Laufe eines Jahres rund 800 Angebote abgibt, bedeutet das eine große Entlastung für die Projekt Ingenieure. „Wenn ein Projekt mehrere Angebotsphasen durchläuft – und das ist in der Praxis häufig der Fall, dann spart uns dies enorm Zeit und Kosten. Und wir sind immer sicher, dass Kalkulation und Angebot dem aktuellen Planungsstand entsprechen“, so Hiegelsberger. Die Zeiteinsparung ist überzeugend: „Für ein 3- bis 4-Millionen-Projekt brauchen wir heute für ein erstes Angebot etwa 20 Stunden – früher mussten wir doppelt so viel Zeit investieren.“ Speziell bei Großprojekten konnte das Unternehmen so bereits manchen Kunden durch eine zügige Angebotserstellung überzeugen.

Ersatzteile

Nun ist LTH einen Schritt weiter gegangen: der Matpipe-Katalog wurde um die Rubrik ‚Ersatzteile‘ erweitert.

Kunden fordern bei der Projektabwicklung schon sehr früh auch eine Liste der funktionsrelevanten Ersatzteile inklusive deren Preise. Es geht bei dieser Liste vor allem um eine Empfehlung für die wichtigsten Ersatzteile.

Für jede Komponente (Pumpe, Armatur, Mischer) fragt der Projekt Ingenieur wie bisher beim Lieferanten die relevanten Ersatzteile ab. Der Planer führt die Ersatzteile nicht nur in einer Excel-Liste, sondern setzt in Matpipe in der neuen Rubrik ‚Ersatzteile‘ Verlinkungen – beispielsweise wird das Ventil 3315 verlinkt mit den Ersatzteilen 4516 und 8314. Das ist dann für alle zukünftigen Planungen Standard: Wenn der Planer also in einem späteren Projekt aus dem Katalog wieder das Ventil

Unternehmen bei der Angebotserstellung und beim Zusammenstellen der benötigten Ersatzteile inzwischen bis zu 50 % Zeit ein.

Automatisierte Kalkulation

Seit 2004 hat LTH Dresden das Engineering-Tool Cadison installiert. Der entscheidende Punkt für die Wahl dieses Werkzeugs war der automatische Datenabgleich bei Änderungen in der Planung. Andreas Hiegelsberger, Leiter Projekt-Engineering LTH: „Wir haben nach einem Tool gesucht, das uns alle Bestandteile der Zeichnung zuverlässig auf einer Kalkulationsliste zusammenführt.“

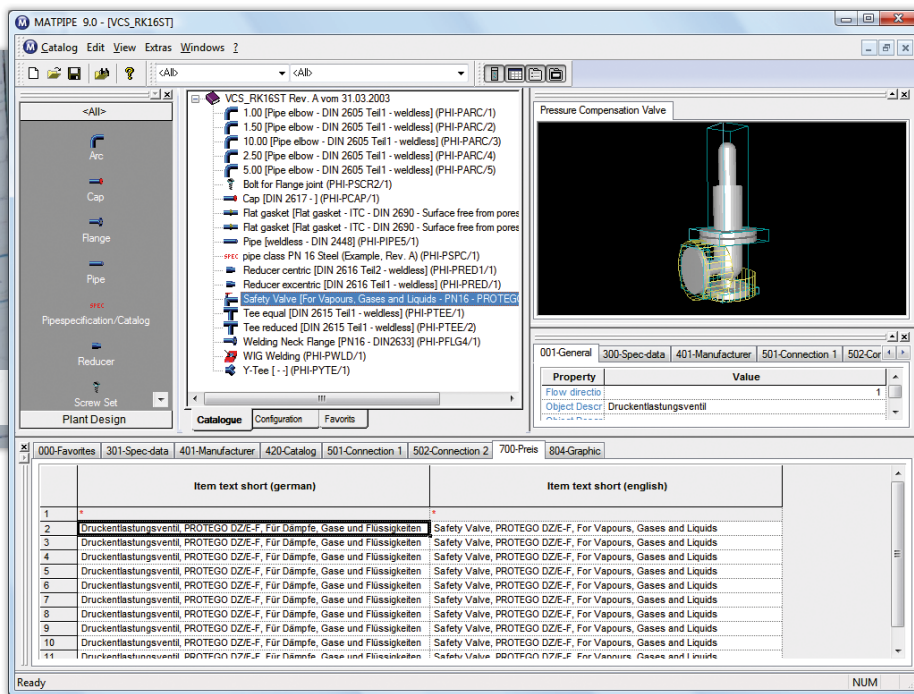
Dass Software auf Knopfdruck eine aktuelle Stückliste als Excel-Tabelle generiert, ist Standard. LTH ging mit Cadison einen



Unser Autor

Georg Kremer, Geschäftsführer, ITandFactory GmbH, Bad Soden; ITandFactory.de

Kernidee des Engineering-Tools Cadison ist Durchgängigkeit der Daten in allen Modulen und der automatische Datenabgleich bei Änderungen. Vor allem diese Daten-Konsistenz überzeugte den Anlagenbauer LTH Dresden. Durch Anpassung des Katalog-Moduls „Matpipe“ (Rohrklassen- und Katalogmanagement) spart das



Stücklisten gehen bei LTH Dresden in eine automatisierte Kalkulation ein (Foto: LTH)

3315 wählt, erhält er automatisch das/die zugehörige(n) Ersatzteil(e) mit aufgelistet. So ist für jede Komponente hinterlegt, welche Ersatzteile sich der Kunde auf Lager legen sollte.

Bei den jährlich vielen Hundert Angeboten ist diese neue Vorgehensweise sehr wichtig für das Unternehmen. Bei manchen Projekten saßen bislang Mitarbeiter bis zu 100 Stunden an einem Ersatzteilangebot – bei einem Projekt mit beispielsweise über 2.000 Teilen kommen entsprechend viele Ersatzteile zusammen.

Hinzu kommt auch eine qualitative Verbesserung! Der Planer kann sicher sein, kein Ersatzteil zu übersehen, wird diese Liste doch für jedes eingebaute Teil automatisch konfiguriert.

Mehrwert für Kunden

Andreas Hiegelsberger erwartet einen weiteren Vorteil: Der Kunde sieht, welche Ersatzteile für eine bestimmte Komponente empfohlen werden und bekommt zugleich die Artikelnummer von LTH Dresden mitgeliefert. Damit kann dieses Ersatzteil einfach über die Artikelnummer geordert werden. Der Anlagenplaner erhöht auf diese Weise den Komfort für seinen Kunden.

Der logische nächste Schritt ist bereits angedacht: LTH hinterlegt für jede Komponente nicht nur eine Ersatzteilliste, sondern gibt auch Wartungsempfehlungen – wann also diese Ersatzteile unter dem Gesichtspunkt der Anlagenverfügbarkeit ausgetauscht werden sollten.

ITandFactory

ITandFactory ist einer der größten Anbieter für Komplettlösungen auf dem Gebiet der Prozessindustrie. Das Unternehmen betrachtet sich als Solution Provider und bietet lösungs- und prozessorientierte IT-Werkzeuge und dazugehörige Konzepte an.

Fokus der CAE-Lösung „Cadison“ ist die Effizienzsteigerung in der Anlagenplanung, die Integration des Anlagenbaus sowie die intelligente Anlagendokumentation mit leistungsstarken IT-Werkzeugen.

„Cadison“ steht für einmal erfasst, überall verfügbar – keine Redundanzen:

- Prozesse werden in Form von Fließbildern zur Verfahrensbeschreibung dokumentiert und bis zu den einzelnen Komponenten der Anlage detailliert (Pumpen, Armaturen, Mischer, ...)
- Daraus lassen sich Wartungskonzepte ableiten – per Zugriff auf vorhandene Kataloge mit den eingebauten Modulen und Ersatzteilen. So werden auch Stillstandszeiten und Ersatzteilkhaltung optimiert
- Die gesamten technischen Dokumente werden zentral an einem Ort und für alle zugreifbar verwaltet. itandfactory.de